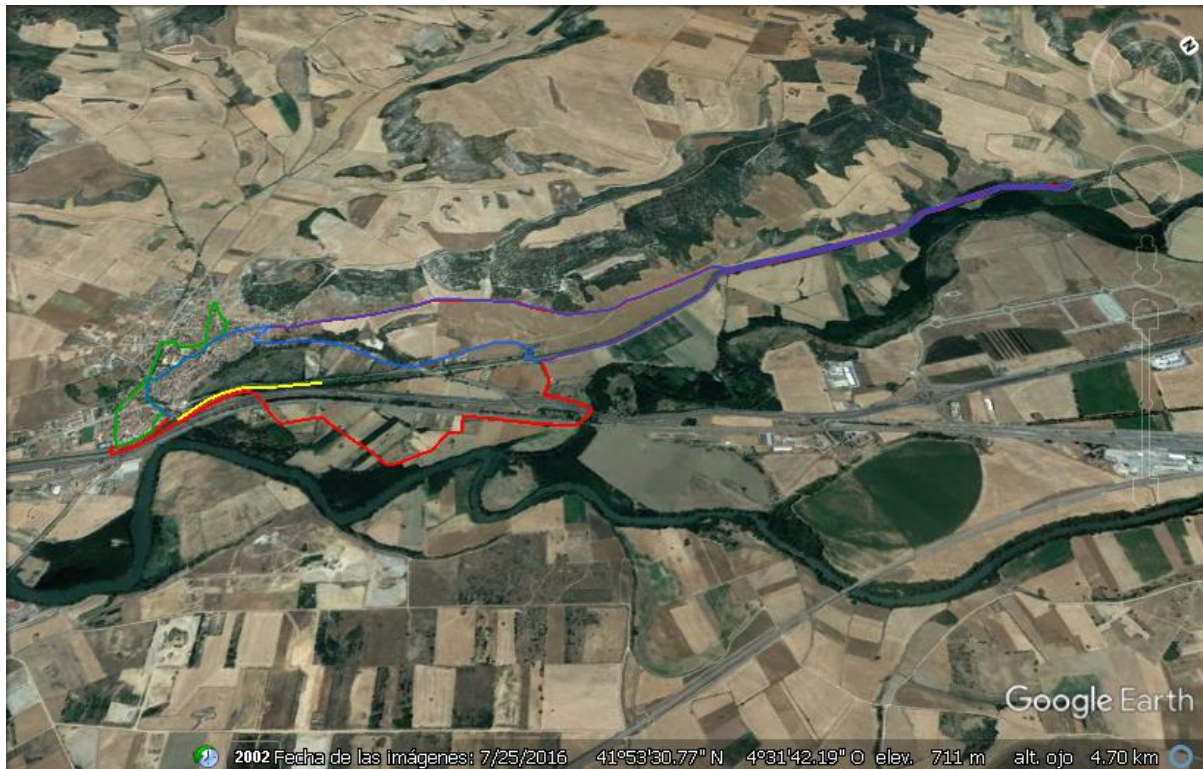


CIRCUITOS TRIATLON CROS DUEÑAS



NATACIÓN

Segmento lineal a favor de corriente.

Prueba de promoción (350m): se subirá por el lateral derecho del Canal de Castilla hasta la zona de salida, que será desde dentro del agua.

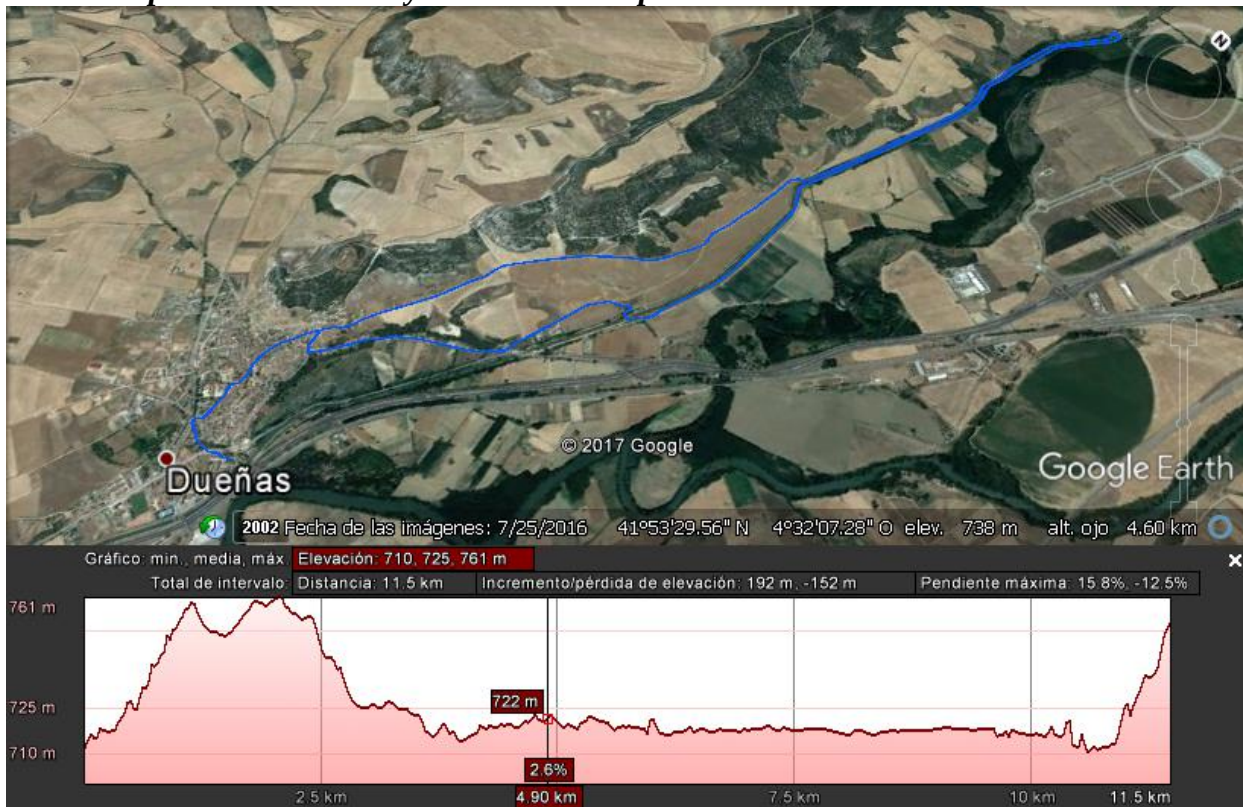
Prueba del circuito(750m): se subirá por el lateral izquierdo del Canal de Castilla hasta la zona de salida, que será desde dentro del agua.



CICLISMO

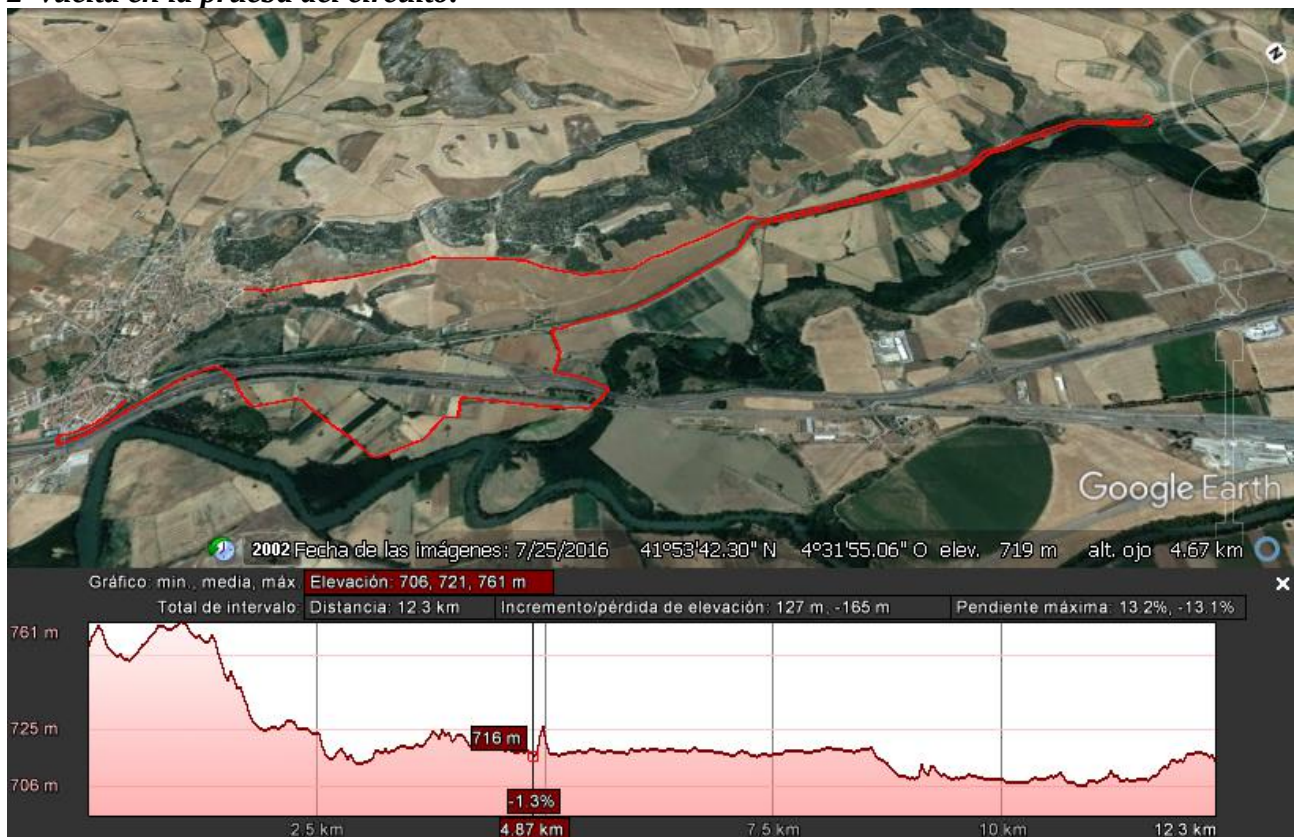
Segmento con parte inicial de cada vuelta y parte final de la segunda en tramo asfaltado y el resto del circuito por caminos de tierra. Poca dificultad y pendientes según perfil en la fotografía siguiente del circuito:

1ª Vuelta en prueba del circuito y vuelta única en promoción:



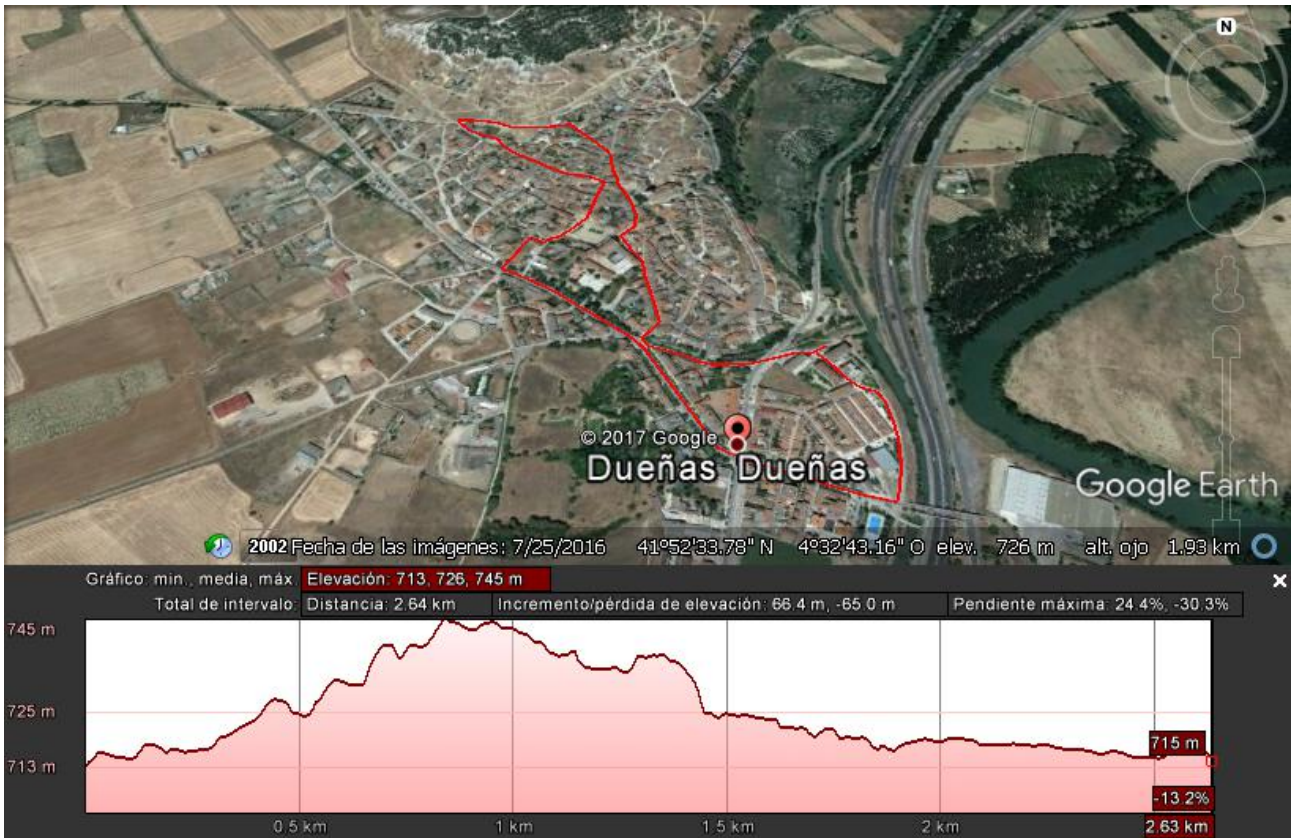
Habrà avituallamiento al inicio de cada vuelta, en el punto de enlace entre vuelta y vuelta.

2ª vuelta en la prueba del circuito:



CARRERA A PIE

Segmento por las calles del pueblo con *dos vueltas en la prueba del circuito y una en la prueba de promoción*, poca dificultad con cierto desnivel, según se puede apreciar en la fotografía adjunta.



DETALLA ZONA DE META, TRANSICIÓN Y DUCHAS

