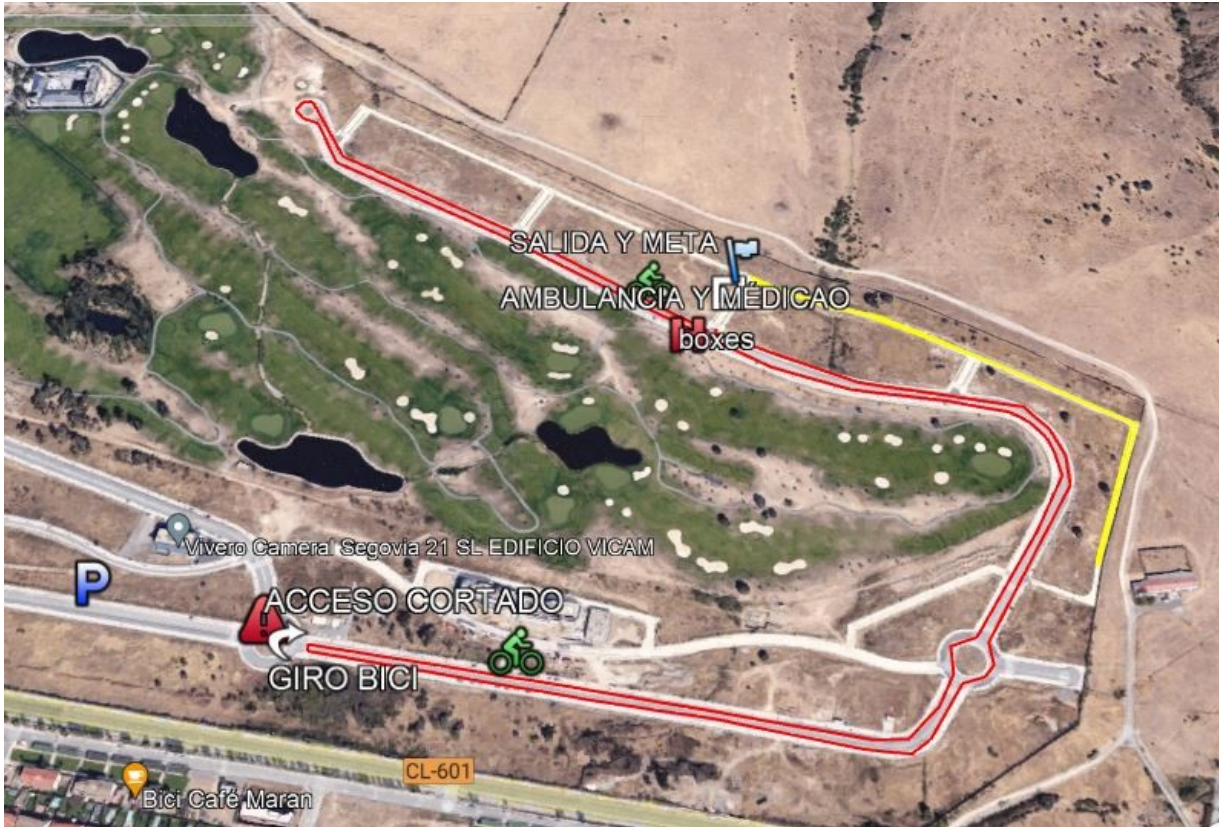


DUATLÓN MENORES Y SPRINT LA FAISANERA

PLANO GENERAL



PRUEBAS DE MENORES, (escolar y federada).

La Salida y Llegada se sitúa el área de transición.

Prebenjamines y benjamines



Alevines



Infantiles



Cadetes y juveniles



PRUEBA SPRINT



Amarillo: carrera a pie 1º y 3º segmento

Rojo: ciclismo.

- Primer segmento, (4,40 km): 2 vueltas a un circuito que bordea la urbanización por un paseo adoquinado en perfectas condiciones.
- Tercer segmento, (2,20km): 1 vuelta al mismo circuito



- Segundo segmento: (*bici de carretera exclusivamente*), recorrido de 4,30 km al que hay que dar cuatro vueltas; asfalto en perfectas condiciones, calles amplias.

