

TRANSICIÓN

CARRERA PREBENJAMIN

Natación 1 largo = 25m
Ciclismo 1 vuelta = 800m
Carrera 1 vuelta = 250m

CARRERA BENJAMIN

Natación 1 vuelta = 80m
Ciclismo 2 vueltas = 2000m
Carrera 1 vuelta = 400m

CARRERA ALEVÍN

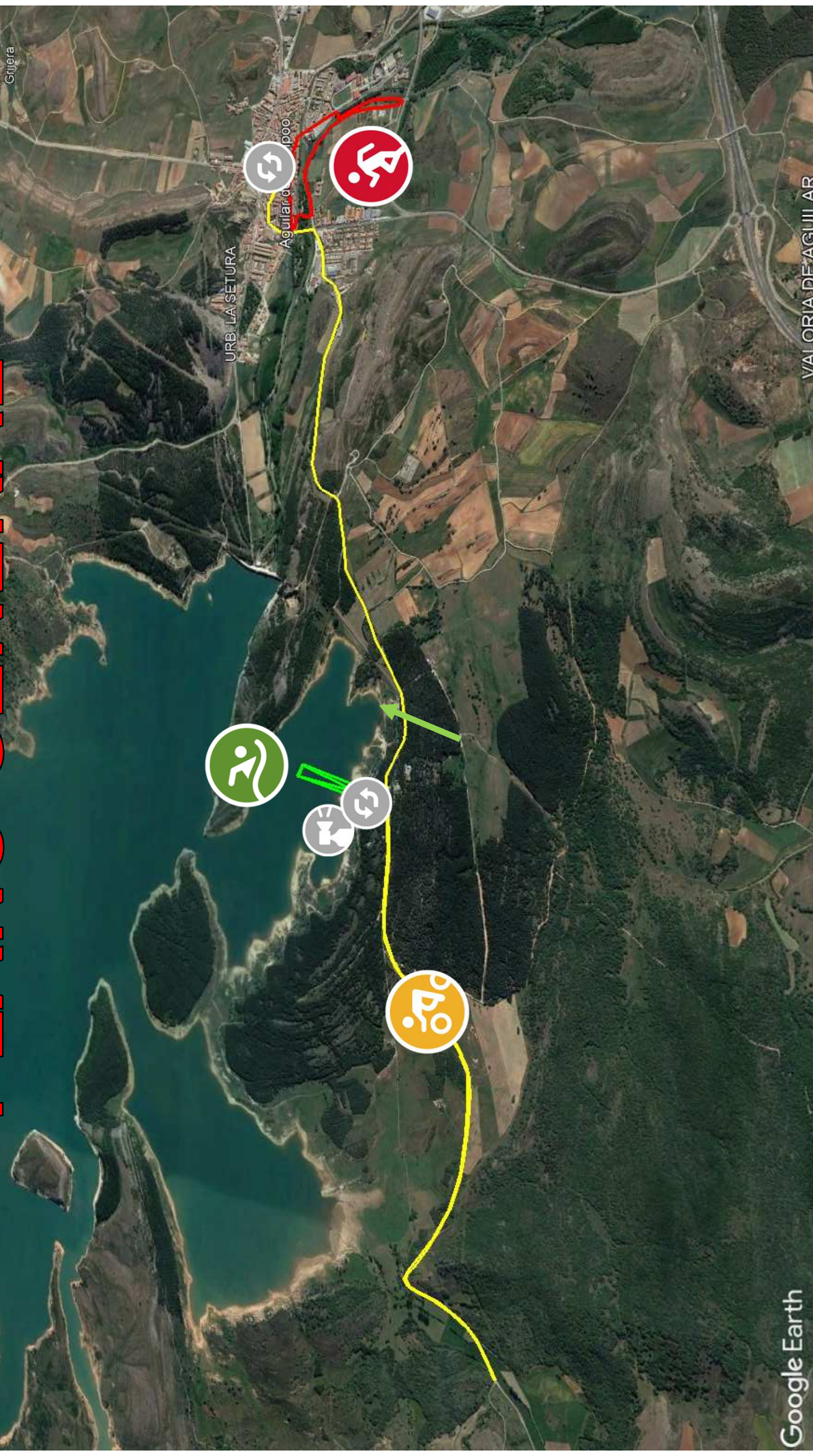
Natación 2 vueltas = 160m
Ciclismo 2 vueltas = 3000m
Carrera 2 vueltas = 800m

CARRERA INFANTIL

Natación 3 vueltas = 240m
Ciclismo 2 vueltas = 3000m
Carrera 2 vueltas = 800m



PLANO GENERAL



Gijera

URB. LA SETURA

Aguilera



NATACIÓN

Cadete: 1 vuelta corta= 350m
Sprint: 1 vuelta = 750m





TRIATLON
CASTILLA
Y LEÓN
www.triatloncastillayleon.com

TRANSICIÓN 1





TRIATLON
CASTILLA Y LEÓN
www.triatloncastillayleon.com

CICLISMO SPRINT



Sprint: 1 vuelta = 15,5 km + media vuelta (2ºgiro en el camping)

1985
Gráfico: min., media, máx. Elevación: 898, 944, 984 m
Total de intervalo: Distancia: 15.4 km Incremento/pérdida de elevación: 299 m, -299 m Pendiente máxima: 30.8%, -14.3% Pendiente media: 3.5%, -3.5%



Triatlón Aguilar de Campoo



CICLISMO CADETE



Cadete: 1 vuelta directa a Aguilar = 10km

Gráfico: min., media, máx. Elevación: 898, 943, 966 m
Total de intervalo: Distancia: 10,6 km | Incremento/pérdida de elevación: 135 m, -190 m | Pendiente máxima: 9,2%, -14,7% | Pendiente media: 2,6%, -3,1%

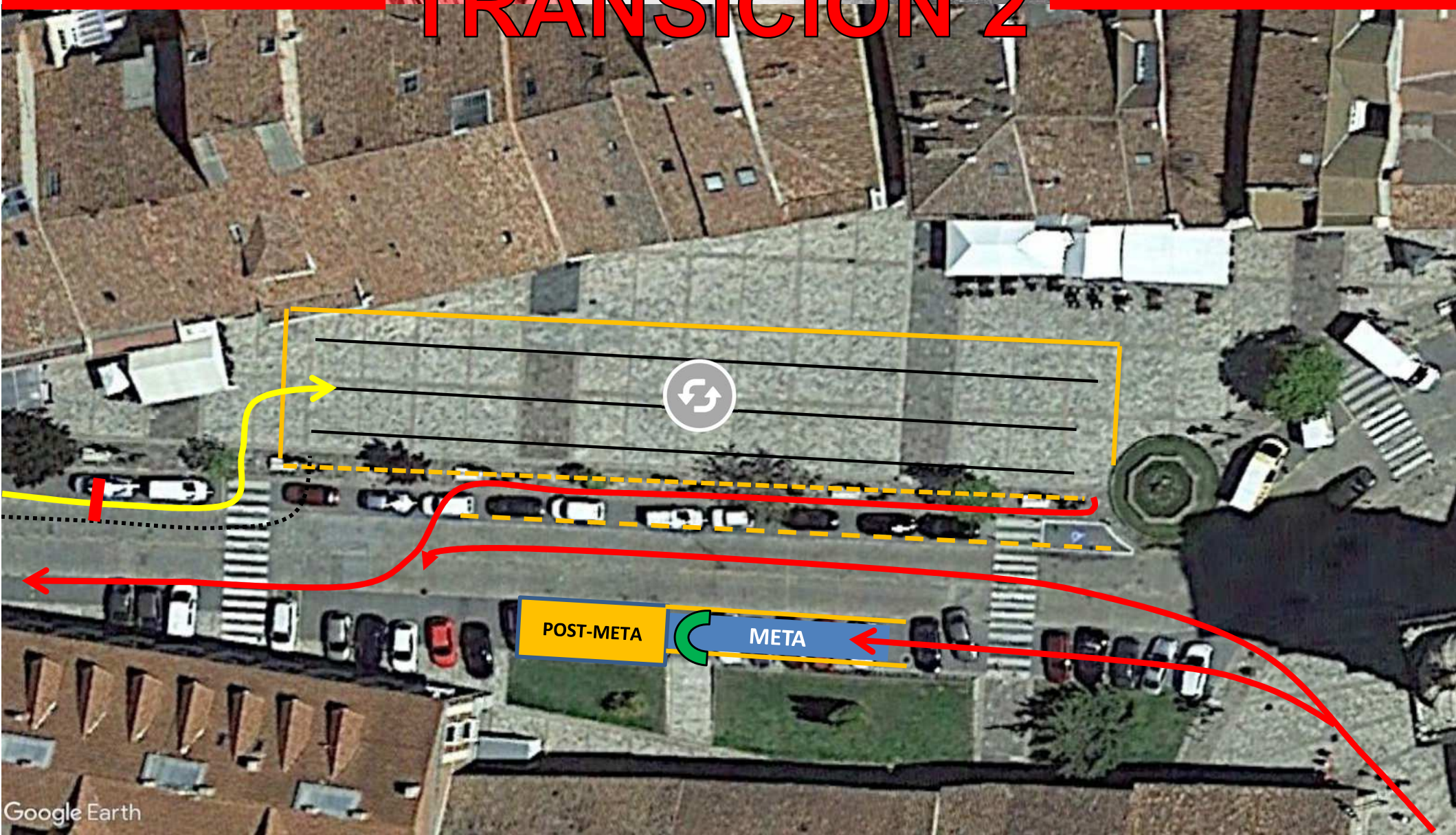


Triatlón Aguilar de Campoo



TRIATLON
CASTILLA
Y LEÓN
www.triatloncastillayleon.com

TRANSICIÓN 2





TRIATLON
CASTILLA Y LEÓN
www.triatloncastillayleon.com

CARRERA

Cadete: 1 vuelta = 2.500m
Sprint: 2 vueltas = 5.000 m

