

IX TRIATLÓN SPRINT DE DUEÑAS (3^o prueba Circuito Palentino)



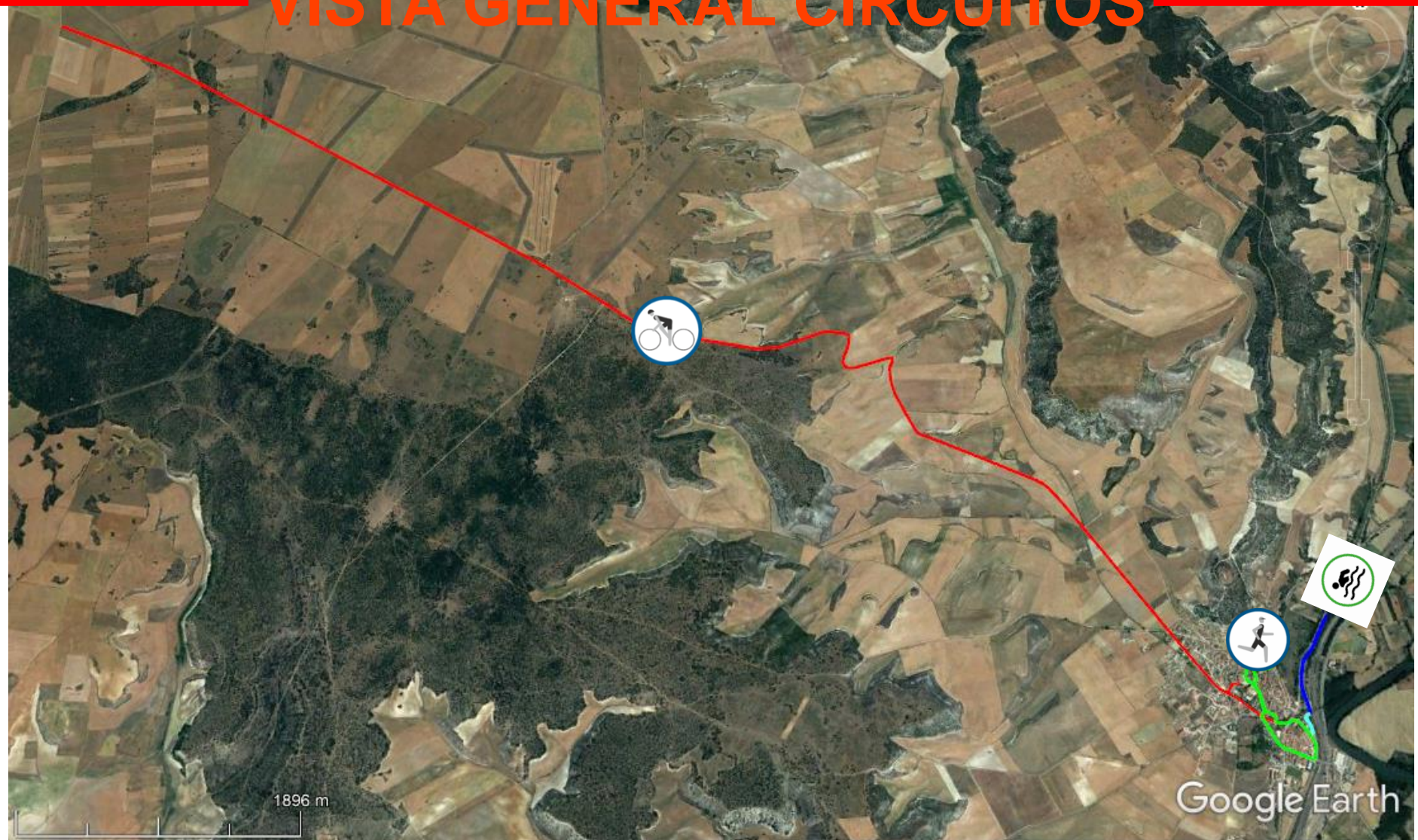
Diputación
DE PALENCIA





TRIATLON
CASTILLA Y LEÓN
www.triatloncastilayleon.com

VISTA GENERAL CIRCUITOS



1896 m

Google Earth



NATACIÓN



NATACIÓN LINEAL
A FAVOR DE CORRIENTE
750M

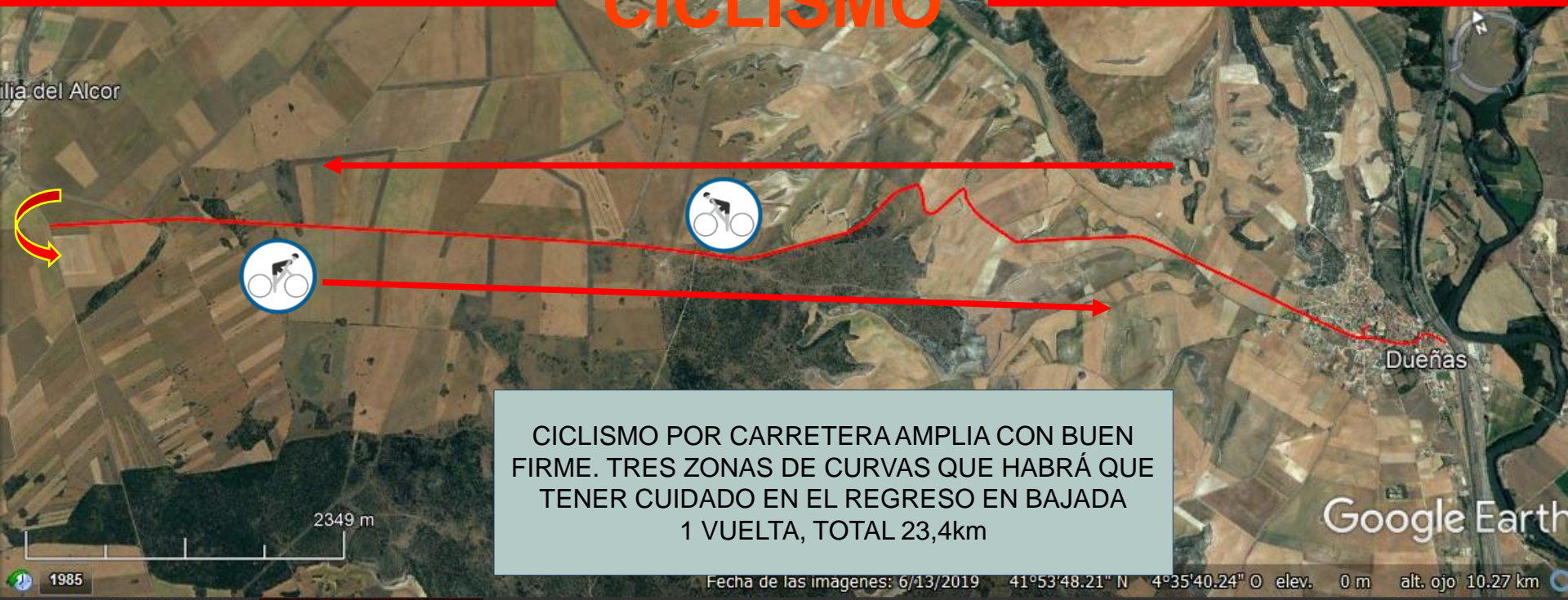
LÍNEA DE MONTAJE

ÁREA DE TRANSICIÓN

263 m



CICLISMO



CICLISMO POR CARRETERA AMPLIA CON BUEN FIRME. TRES ZONAS DE CURVAS QUE HABRÁ QUE TENER CUIDADO EN EL REGRESO EN BAJADA
1 VUELTA, TOTAL 23,4km

Gráfico: min., media, máx. Elevación: 715, 821, 865 m
Total de intervalo: Distancia: 23.4 km Incremento/pérdida de elevación: 248 m, -239 m Pendiente máxima: 6.4%, -7.0% Pendiente media: 1.7%, -1.7%



DETALLE INICIO Y FIN CICLISMO

LÍNEA DE DESMONTAJE



T2

T1



LÍNEA DE MONTAJE

FINALIZANDO EL CICLISMO, TRAS PASAR POR EL ARCO, SE IRÁ HACIA LA PLAZA ESPAÑA DONDE ESTÁ LA T2, INICIO DE CARRERA Y META



TRIATLON
CASTILLA Y LEÓN
www.triatloncastilloyleon.com

CARRERA

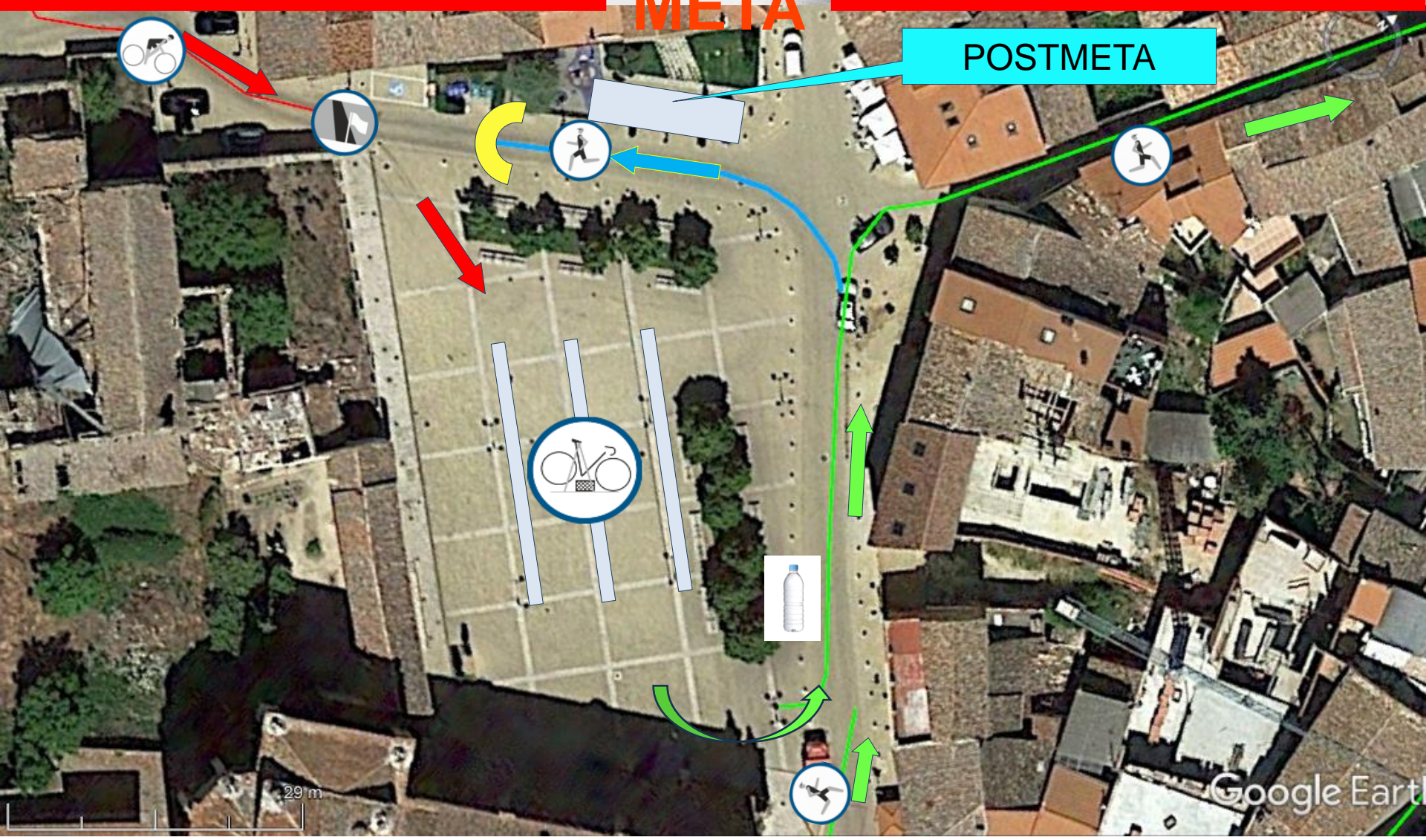


CARRERA A TRES VUELTAS CON AVITUALLAMIENTO EN CADA VUELTA
TOTAL 5,2 km



TRIATLON
CASTILLA Y LEÓN
www.triatloncastilayleon.com

META



POSTMETA

29 m

Google Earth