

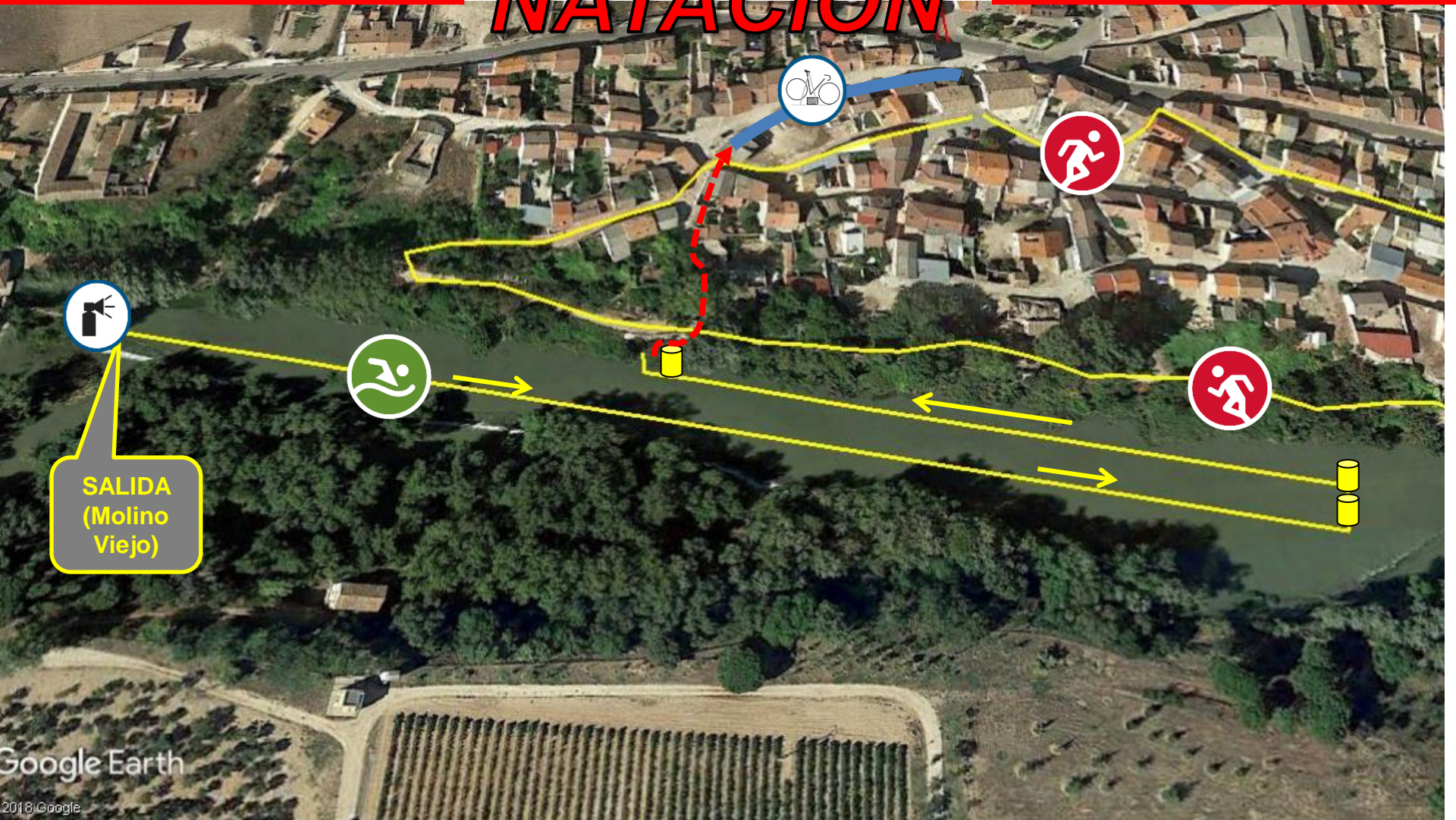
XI TRIATLÓN SPRINT DE VALBUENA DE DUERO





TRIATLON
CASTILLA
Y LEÓN
www.triatloncastillayleon.com

NATACIÓN



SALIDA
(Molino
Viejo)

1ª TRANSICIÓN

ÁREA
TRANSICIÓN





CICLISMO

2 VUELTAS



Gráfico: min., media, máx. Elevación: 733, 815, 887 m
Total de intervalo: Distancia: 10 km Incremento/pérdida de elevación: 181 m, -180 m Pendiente máxima: 17.7%, -17.6% Pendiente media: 3.5%, -3.5%



2ª TRANSICIÓN

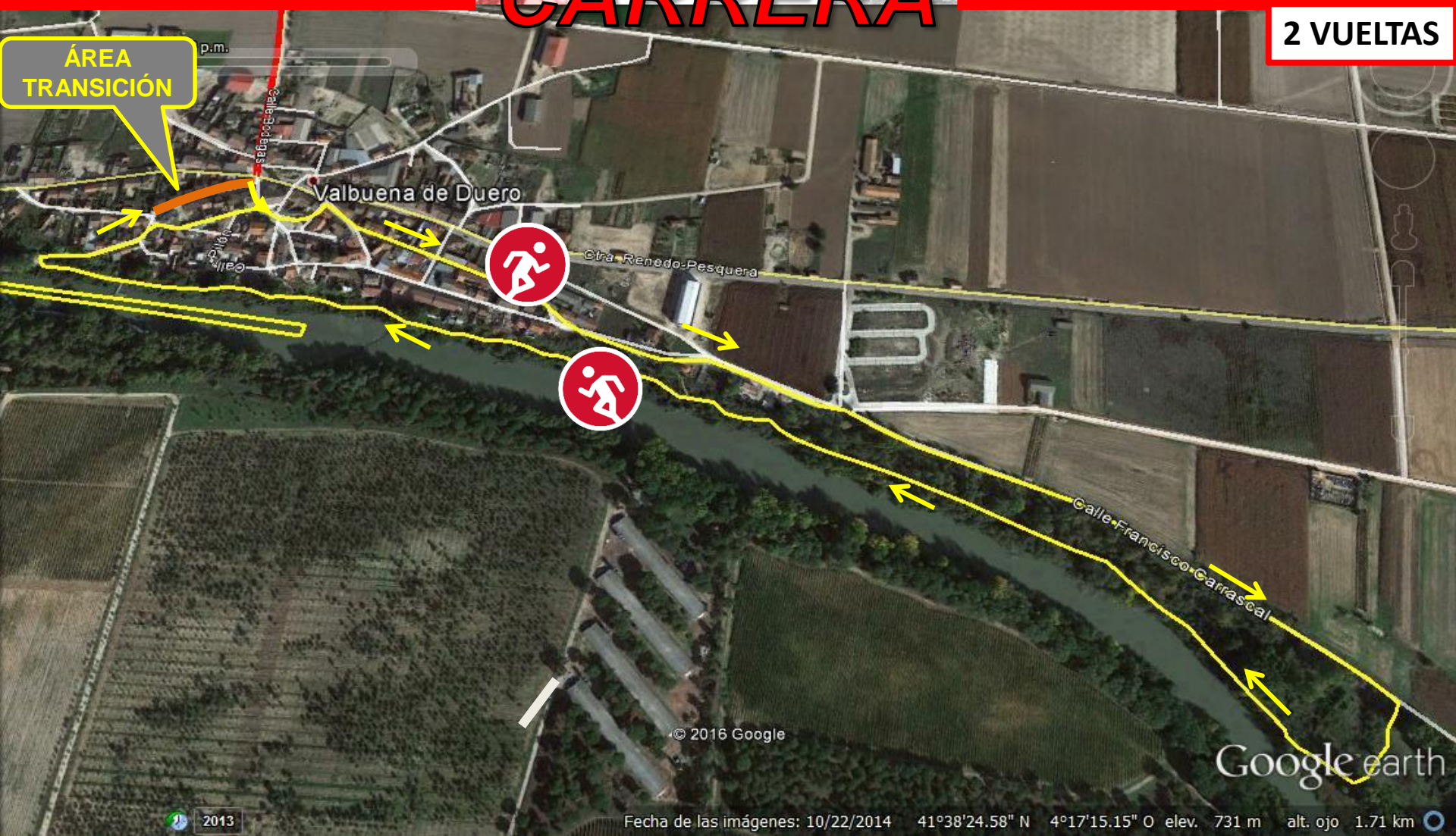
ÁREA
TRANSICIÓN





CARRERA

2 VUeltas



ÁREA TRANSICIÓN

p.m.

Valbuena de Duero

Ctra. Renedo-Pesquera

Calle Francisco Carrascal



TRIATLON
CASTILLA
Y LEÓN
www.triatloncastillayleon.com

META

3/3/2015 7:53:38 p.m.



META



2013

Google earth

Fecha de las imágenes: 10/22/2014 41°38'30.73" N 4°17'34.12" O elev. 734 m alt. ojo 893 m