



ADULTOS/JUVENIL

1ª Carrera 2 vueltas = 3.000m
Ciclismo 3 vueltas = 6.000m
2ª Carrera 1 vuelta = 1.000m

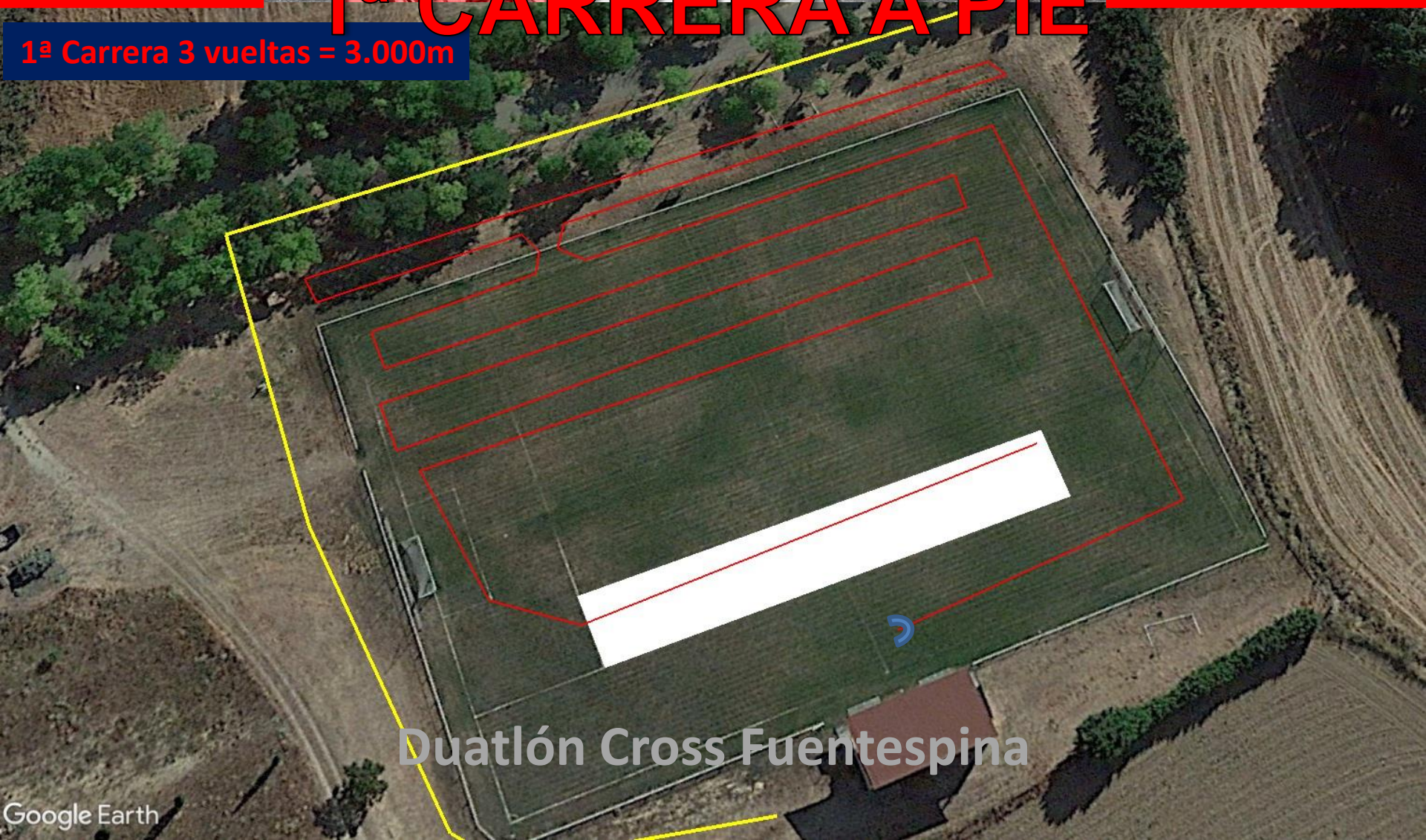
Duatlón Cross Fuentespina



TRIATLON
CASTILLA
Y LEÓN
www.triatloncastillayleon.com

1ª CARRERA A PIE

1ª Carrera 3 vueltas = 3.000m



Duatlón Cross Fuentespina



1ª TRANSICIÓN



Duatlón Cross Fuentespina



TRIATLON
CASTILLA Y LEÓN
www.triatloncastillayleon.com

CICLISMO BTT

Ciclismo BTT 3 vueltas = 6.000m



Duatlón Cross Fuentespina



TRIATLON
CASTILLA
Y LEÓN
www.triatloncastillayleon.com

2ª TRANSICIÓN



Duatlón Cross Fuentespina

2ª CARRERA A PIE Y META

2ª Carrera 1 vuelta = 1000m

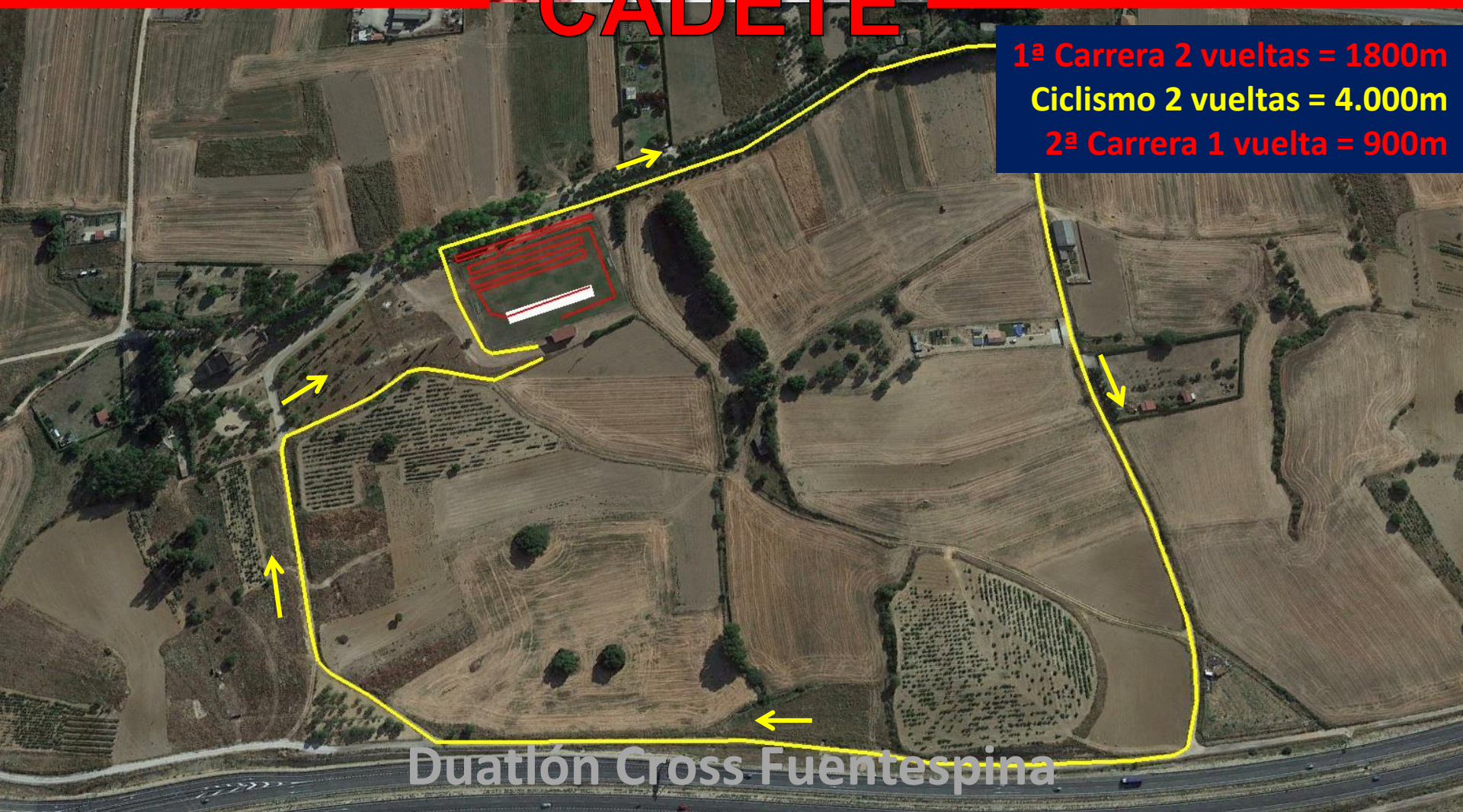


Duatlón Cross Fuentespina



CADETE

1ª Carrera 2 vueltas = 1800m
Ciclismo 2 vueltas = 4.000m
2ª Carrera 1 vuelta = 900m



Duatlón Cross Fuentespina



TRIATLON
CASTILLA
Y LEÓN
www.triatloncastillayleon.com

INFANTIL

1ª Carrera 2 vueltas = 1.200m
Ciclismo 2 vueltas = 4.000m
2ª Carrera 1 vuelta = 600m



Duatlón Cross Fuentespina



ALEVÍN

1ª Carrera 2 vueltas = 1000m
Ciclismo 1 vuelta = 2.000m
2ª Carrera 1 vuelta = 500m

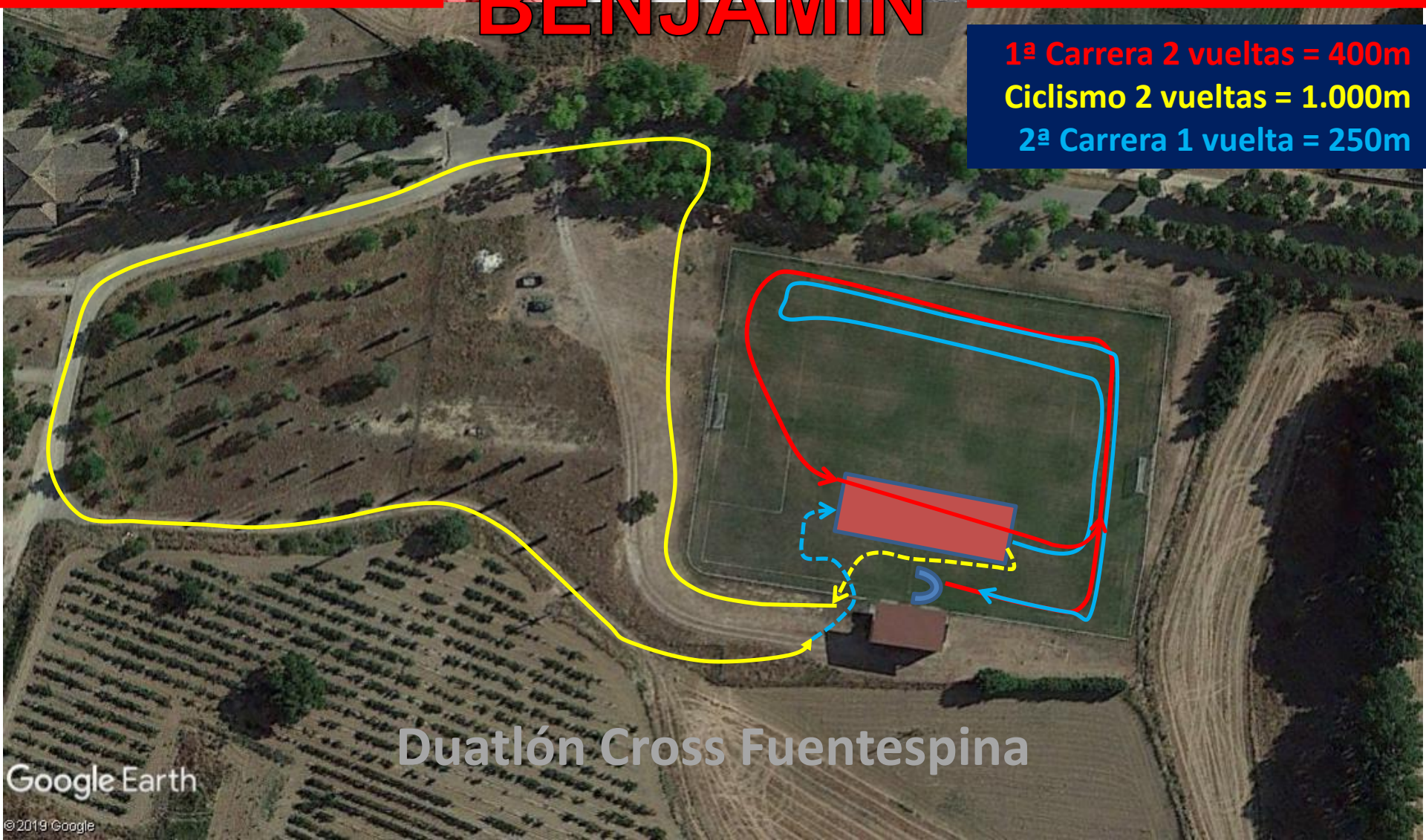


Duatlón Cross Fuentespina



BENJAMIN

1ª Carrera 2 vueltas = 400m
Ciclismo 2 vueltas = 1.000m
2ª Carrera 1 vuelta = 250m



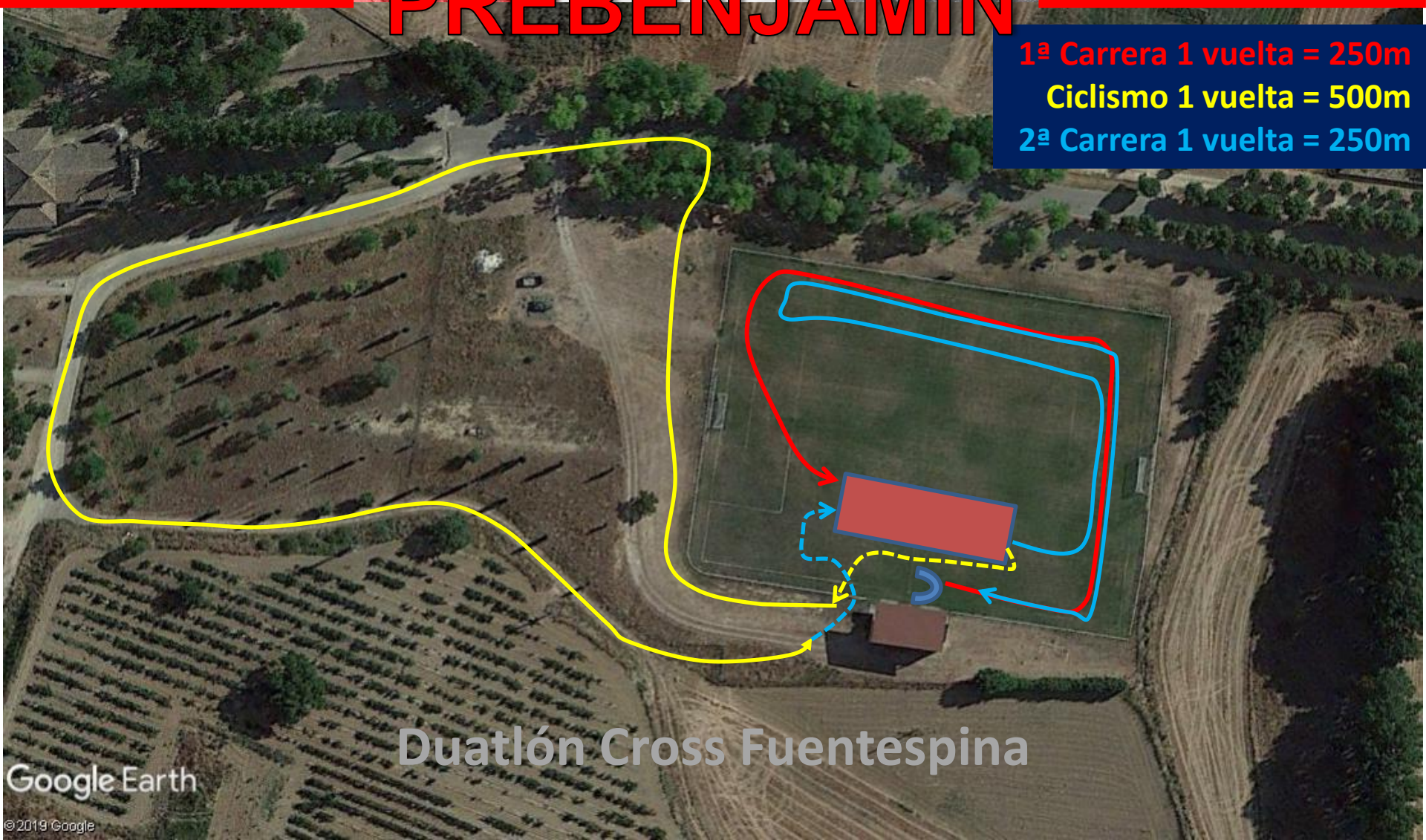
Duatlón Cross Fuentespina



TRIATLON
CASTILLA Y LEÓN
www.triatloncastillayleon.com

PREBENJAMIN

1ª Carrera 1 vuelta = 250m
Ciclismo 1 vuelta = 500m
2ª Carrera 1 vuelta = 250m



Duatlón Cross Fuentespina