



# PREBENJAMÍN

Inicio aprox: 10,00 horas

1ª Carrera pre-benjamín = 200m

Ciclismo 1 vuelta = 700m

2ª Carrera 1 vuelta = 200m



Duatlón Navaleno





# BENJAMÍN

Inicio aprox.: 10,10 horas  
1ª Carrera 2 vueltas = 400m  
Ciclismo 1 vuelta = 700m  
2ª Carrera 1 vuelta = 200m







# ALEVÍN

Inicio aprox.: 10,20 horas  
1ª Carrera 2 vueltas = 800m  
Ciclismo 1 vuelta = 1.600m  
2ª Carrera 1 vuelta = 400m







# INFANTIL

Inicio aprox.: 10,50 horas  
1ª Carrera 2 vueltas = 1.600m  
Ciclismo 2 vueltas = 3.200m  
2ª Carrera 1 vuelta = 800m



Duatlón Navaleno





# CADETE/JUVENIL

Inicio aprox.: 11,15 horas

1ª Carrera 2 vueltas = 1.800m

2ª Carrera 1 vuelta = 1.000m



Duatlón Navaleno



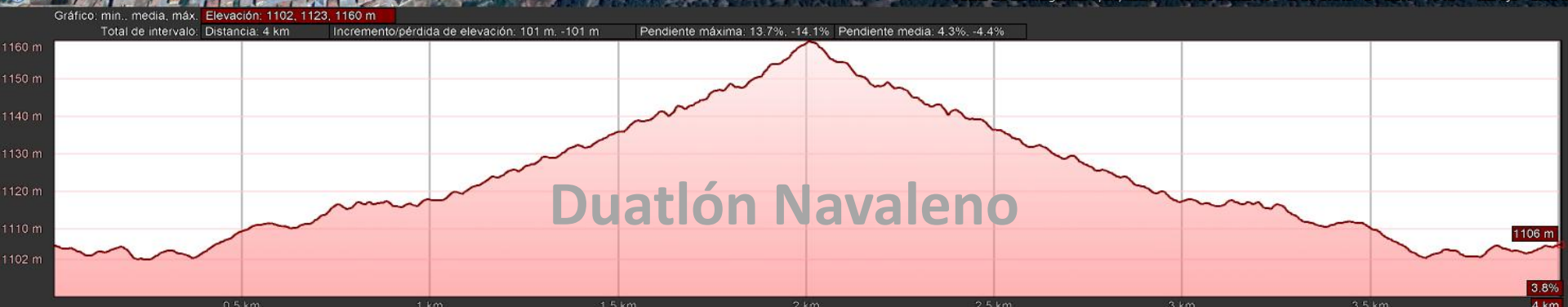


# CADETE/JUVENIL

Inicio aprox : 11,15 horas

Ciclismo cadete 1 vuelta: 4.000m

Ciclismo 2 vueltas: 8.000m



Duatlón Navaleno

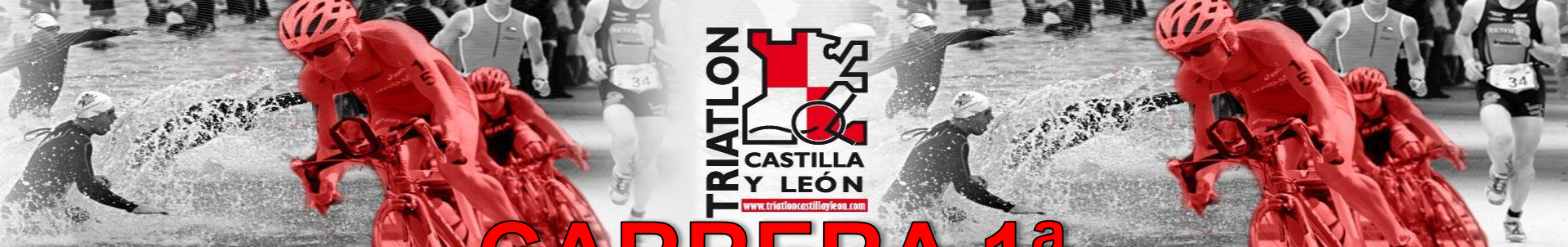




# SALIDA







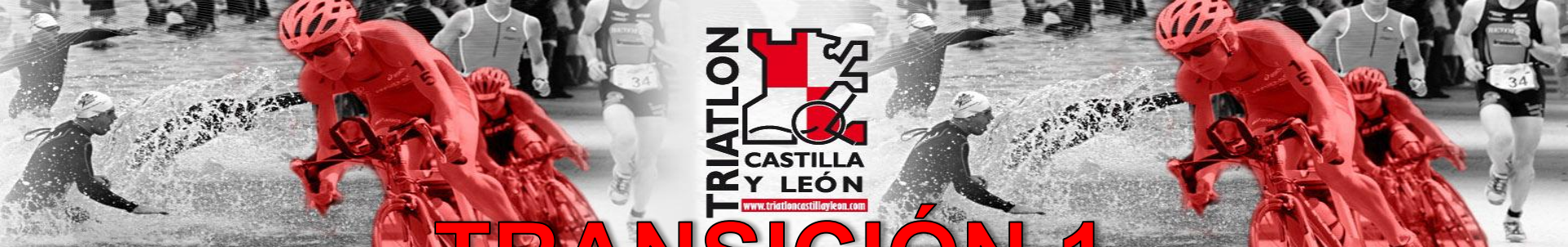
# CARRERA 1ª

Inicio: 12,55 horas  
1ª Carrera 4 vueltas = 8.000m



Duatlón Navaleno









# CICLISMO

**Ciclismo: 2 vueltas = 36km  
SIN DRAFTING**

**INICIO 2ª  
VUELTA**

Navaleno

Google Earth

**Duatlón Navaleno**



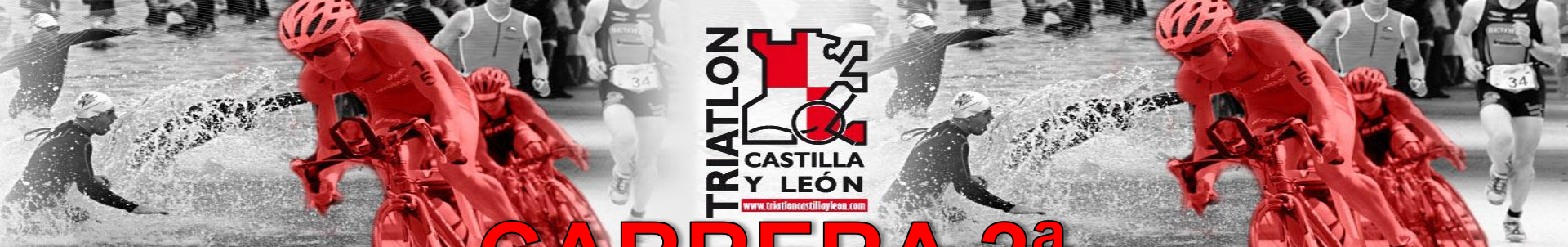


# TRANSICIÓN 2



Duatlón Navaleno





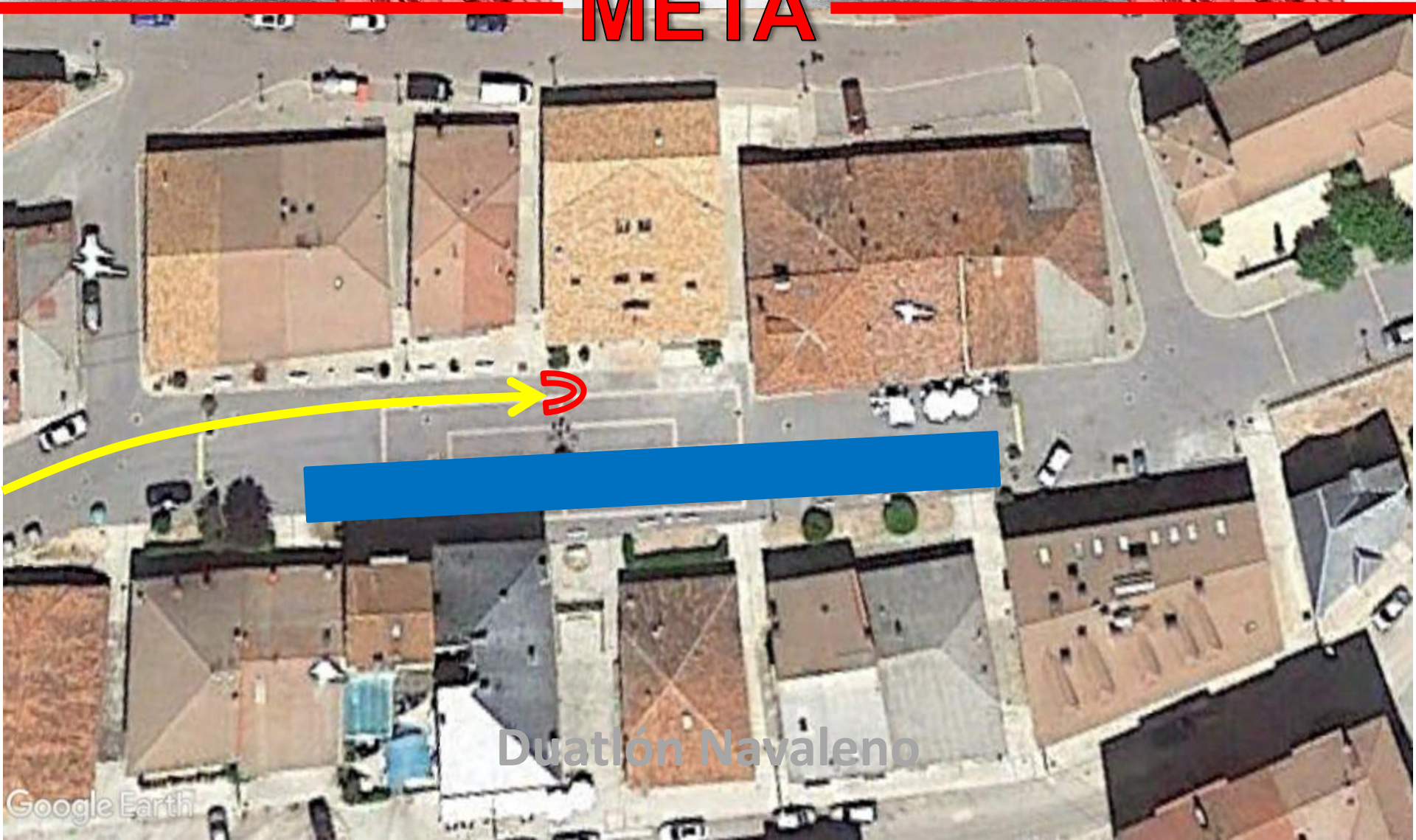
# CARRERA 2ª







**META**



Duatlón Navaleno