

**SALIDA**





# 1ª CARRERA A PIE

1ª Carrera 2 vueltas = 5.000m



Duatlón Fresnillo



# 1ª TRANSICIÓN







# CICLISMO

Ciclismo 3 vueltas = 18 Km



Duatlón Fresnillo

Image © 2025 Airbus

Google Earth



# 2ª TRANSICIÓN



Duación Fresnillo



# 2ª CARRERA A PIE

1ª Carrera 1 vueltas = 2.500m







**META**

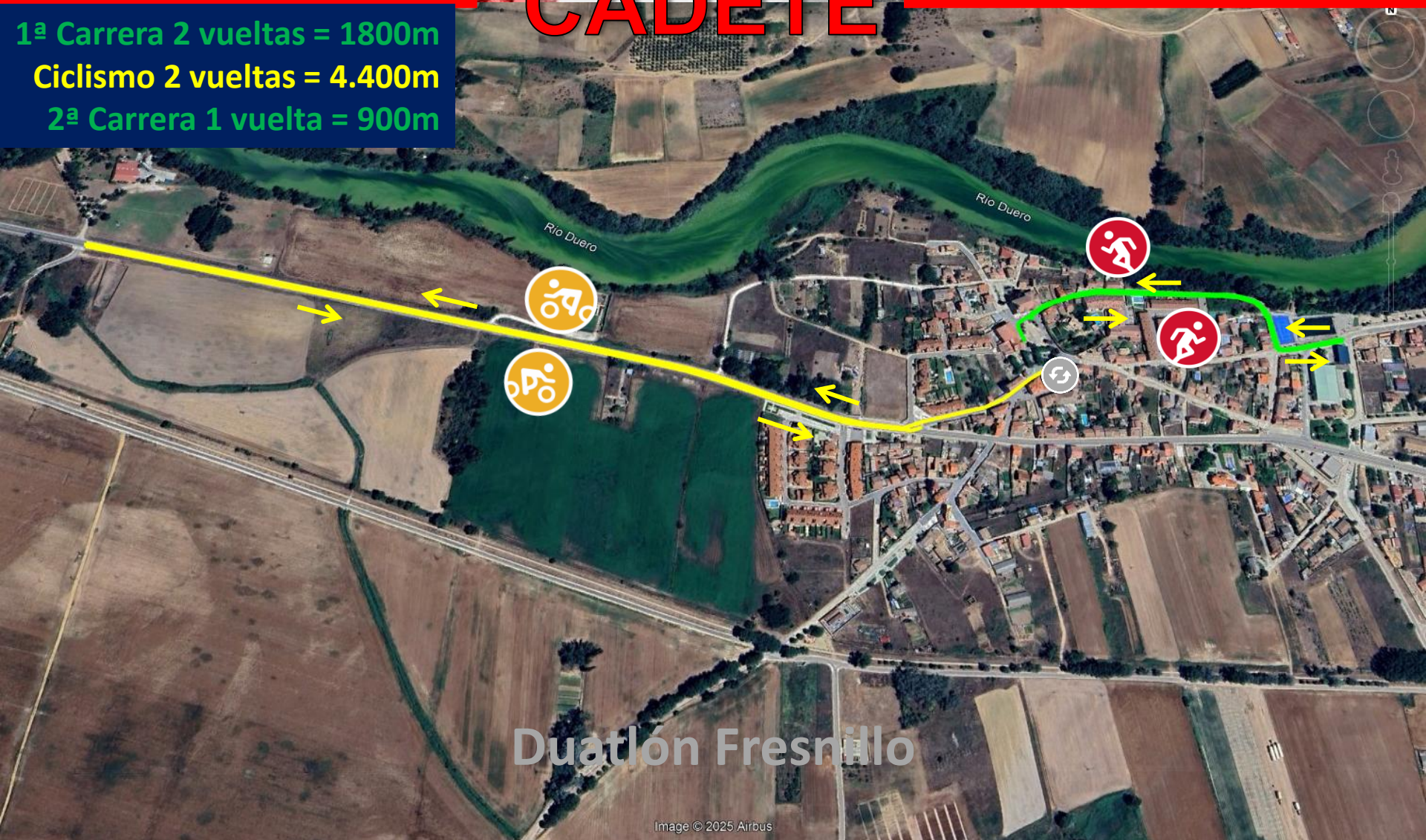


Dutación Fresnillo



# CADETE

1ª Carrera 2 vueltas = 1800m  
Ciclismo 2 vueltas = 4.400m  
2ª Carrera 1 vuelta = 900m



Duatlón Fresnillo





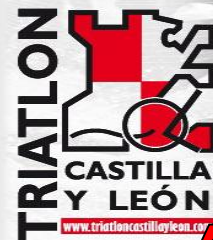
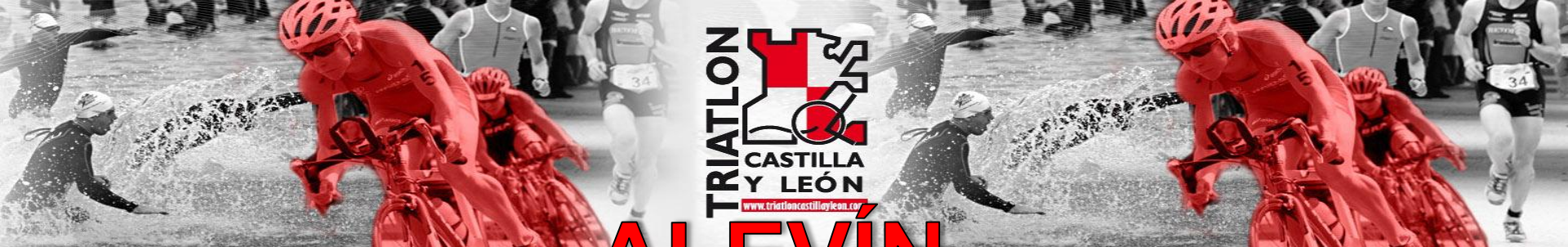
# INFANTIL

1ª Carrera 2 vueltas = 1300m  
Ciclismo 2 vueltas = 4.400m  
2ª Carrera 1 vuelta = 650m



Duatlón Fresnillo





# ALEVÍN

1ª Carrera 2 vueltas = 1100m  
Ciclismo 2 vueltas = 2.200m  
2ª Carrera 1 vuelta = 550m



Duatlón Fresnillo





# BENJAMIN

1ª Carrera 2 vueltas = 400m

Ciclismo 1 vuelta = 1.000m

2ª Carrera 1 vuelta = 200m



Image © 2025 Airbus

## Duatlón Fresnillo





# PRE-BENJAMIN

1ª Carrera 2 vueltas = 200m  
Ciclismo 1 vuelta = 600m  
2ª Carrera 1 vuelta = 200m

